



# 関大校友会 ひらかた

題字は、書道日展会友 中井登眺氏 (昭36法卒)

関西大学校友会  
枚方支部  
 発行人 養父一郎  
 〒573 枚方市黄金野  
 2-6-20大谷方  
 TEL 0720-68-7019  
 振替口座大阪  
 1-313236  
 編集  
 「会報」編集委員会

## 支部総会・懇親会のお知らせ

### 11月11日 (土) 午後4時

#### 福引特賞はフォトビジョン

平成7年度関西大学校友会枚方支部総会および懇親会を次の通り開催いたしますので、お知り合いの方、ご家族の方お誘いの上、多数ご来場下さいますよう、ご案内申し上げます。

同期生の方、ご近所の方、お子様同士が同じ学校の方など、いろいろご縁のある人々との出会いもあると思います。同じ関大の校友として親睦を深めていただくとともに、情報の交換などを通じて、お互いにいろいろお役に立つこともあろうかと思っておりますので、特にはじめての方はぜひご出席してみてください。

当日は、大学および校友会本部よりご来賓の方がお見えになる予定ですので、千里山キャンパスの正門付近のシンボルゾーンとなる総合サービスセンターの建設など、母校の近況も聞けると思っています。

今年は新しい企画として、ハーモニックス大阪 (リーダー宇佐美進氏) によるハーモニカ演奏を予定しています。同グループは、国際コンクールにも出演されており近畿地区でも代表的なハーモニカ・グループです。関大の学歌・応援歌も演奏してもらえそうです。

懇親会では毎年好評の福引抽せん会を行ないませんが、今回は特賞に今注目のフォトビジョン (約5万円) が提供されます。記念写真のアルバム、文献などの印刷物や立体物など、あらゆる画像をテレビ画面で拡大して見ることもできる新しいビジュアル機器です。

このほか高級ウイスキー、関大グッズなど盛りたくさんの景品を用意し、出席者全員にお持ち帰りいただく予定です。

会場は安土桃山、徳川時代の文化遺産で、船宿

の面影を残す創業400有余年の枚方淀川畔、料亭・旅館「鍵屋」です。

準備の都合上、出欠席の有無を同封の返信用ハガキにて**10月27日 (必着)** までにお願いたします。

◎日時 平成7年11月11日 (土) 午後4時

◎場所 料亭・旅館 鍵屋 (別図参照)  
枚方市堤町10番27号

電話0720-43-5115、Fax 同 5118

◎懇親会費 八千円 (平成7年卒業生四千元)

第一部総会 ご来賓あいさつ、役員改選。

第二部 ハーモニカ演奏。第三部懇親会。



校友会枚方支部会報  
発行第10号記念を祝す

学校法人 関西大学  
理事長 上田 繁潔

枚方支部会報が  
支部活動の一環と  
して平成三年三月  
に創刊されて以  
来、春と秋に定期  
的な発行をなし、  
このたび第10号記  
念を迎えられます  
ことは誠に喜ばし  
い限りです。



「くらわんか船と三十石船」でつとに有名な歴史の街枚方に、母校をともしする縁により会員相互の親睦を深め、支部活動に光彩を放ち、関大ファミリーが「人の和」を深められ、更なる枚方支部のご発展に通じることを願ってやみません。

加えて申し上げますなら、各界各分野でご活躍の校友各位が地域文化の向上・発展にかかわっていかれることに期待いたしております。

「会報」発行編集委員会の皆様のご苦勞に対し、深甚なる感謝と敬意を表します。

母校も来年創立百十周年の節目を迎えます。二十一世紀へ大きく飛翔すべく、より一層の教育・研究の充実と発展に努力いたしております。

校友各位の深いご理解とご支援をお願い申し上げます。

支部報の充実を祝う

関西大学 学長  
石川 啓

関西大学校友会  
枚方支部が、この  
ほど支部報「ひら  
かた」の記念号で  
ある第10号を刊行  
されることは、長  
年の支部活動の誇  
らしい実績として  
まことにご同慶の  
至りであります。



貴支部は、昭和33年の創設と承りますが、その立地条件の良さもあって、極めて活発な活動を代々の役員を中心として進められ、折りに会員のお一人おひとりのご様子が掲載されており、母校をともしするものの絆の強さを思わせて、頼もしくも楽しいものであります。

母校では今、新しい時代に相応しい人材の育成に努力していますが、皆さまの消息を拝見しますと、その多彩な活躍ぶりは見事です。これまでに関西大学が輩出した、豊かな人材の活動を、この支部報で手に取るごとく知ることができます。

このたび、記念号を出された支部報「ひらかた」が、充実した機関紙として、さらに彩りを加え豊かな紙面となって成長していくことを、このめでたい時に当たって心からお祈りするものであります。

和泉司法書士事務所

司法書士 和泉克弥

自宅 枚方市宮之阪2丁目7番8号  
TEL 0720(47)6737・FAX 0720(48)0001  
昭和40年法学部卒

岸野司法書士事務所

司法書士 岸野晴美

事務所 枚方市楠葉美咲3-10-16  
TEL 0720(56)4034・FAX 同(51)5088  
昭和38年法学部卒

記念号第十号の発刊を祝す

校友会会長

植垣 幸雄



関大校友会校  
方支部の会報  
「ひらかた」第  
十号の発刊を心  
からお慶び申し  
上げます。

貴支部は、昭  
和三十三年に創  
設以来、充実し  
た活動を展開し

て来られました。その上に平成三年三月には、  
当時の名越日月支部長の下で、所属校友相互  
の緊密な連絡と支部活動状況の周知徹底を期  
して会報を創刊されました。その壮挙は、同  
年十一月に改選された養父一郎支部長に継承  
されて、毎年春秋二季の発行を続けられ、今  
回の第十号に至った由。これはまさに貴支部  
ご発展の象徴と謂うべく心から祝福申し上げ  
ます。ここに至るまでの役員諸公と校友各位  
のご苦心、ご努力を想い、改めて深甚の敬意  
を表します。

今や母校は、名実共に充実し、私学一方の  
雄と稱えられており、他方、校友は全国各地  
各界に在り、貴支部と同様に活発な活動を展  
開して社会に貢献し、現役OB相伴って関大  
の声価を高揚しつつあり、ご同慶の至りであ  
ります。

枚方支部所属校友各位の今後とも変わらぬ  
ご活躍と、貴支部のご繁栄並びに母校の隆昌  
とを併せ祈念して祝詞と致します。

新らたな発展を期す

=20号・30号を目指して=

枚方支部副支部長

大谷 豊一

枚方支部では総会通知など会員の皆様への  
連絡は平成2年までは往復ハガキにて連絡して  
いました。これでは十分かつ豊富な情報の提  
供などができないと判断し、支部会報の発刊  
を提案いたしました。故名越前名誉支部長、  
養父支部長、和泉副支部長と協議し、私が編  
集を担当することになり、関係各位の積極的  
なご協力により、平成3年3月創刊号を発行す  
ることができました。

会報を発行するには印刷費など諸費用の財  
源の確保が必要です。幸い支部役員をはじめ、  
会員の方々のご協力で広告を掲載していただ  
くことができました。

魅力ある会報にするため、多数の会員に紙  
面に登場していただくように心がけました。  
「メンバー紹介」「会員通信」欄を設け、会員  
の動向や情報の交換をしていただくようにい  
たしました。総会やバスツアーに参加されな  
かった方々にも、紙面を通じて、その楽しい  
交流の模様をお伝えすることもできました。

今後直接諸行事に参加できなくても、紙面  
を通じて多数の方々に登場していただき交流  
をはかっていただきたく思っています。

第10号発行を機会に次の20号、30号を目指して、  
新らたな発展に向かって尽力する所存です。

新刊書籍・雑誌・教科書  
夢と希望をお届けする

**(株)野村呼文堂**

本店

枚方市岡本町6-1-103 ☎0720-43-0221 (代)  
ビオルネ南棟1F FAX ☎0720-41-4567 ㊞

S48年商学部卒  
野村宜孝

京阪グループ

 **京阪交通社**

〒573 枚方市楠葉花園町14-1 (京阪電鉄樟葉駅構内)

**樟葉営業所0720-57-7000**

F a x 7007

昭和41年商学部卒 所長 和田正彦

## 春のレクリエーションと懇親会 賤ヶ岳・余呉湖・海津大崎の桜めぐり

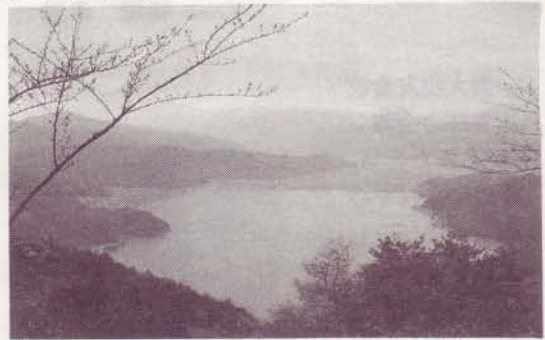
枚方支部では毎年春の行楽シーズンに会員相互の親睦とレクリエーションを兼ねて、バスツアーなどを行なっています。

今年は4月16日（日）、賤ヶ岳⇒余呉湖⇒海津大崎の桜めぐりをしました。

初参加の方、家族連れなど41名の老若男女が参加されました。

午前8時枚方郵便局横からスタートしたバスの車内では和やかな談笑が続き、やがて賤ヶ岳登り口に到着。ここからリフトで頂上の公園へ、初めてリフトに乗ったというご婦人は「こわいわ、こわいわ」と連発されていましたが、無事頂上に到着し、眼下に広がる奥琵琶湖のすばらしい眺めに感嘆の声が上がりました。ここから徒歩でもう少し登った所に頂上の公園があり、ここからは三方を山に囲まれた周囲6kmの美しい余呉湖の眺望も楽しむことができました。

このあとバスは菜の花と桜の色調が見事なハーモニーを見せる余呉湖岸を通り、国民宿舎・余呉湖荘に到着。ここで昼食会が始まり、



(賤ヶ岳頂上より余呉湖の眺望)  
宗平鐵夫相談役(昭11商卒)の発声で乾杯、名物の鴨うどん、湖魚料理などを賞味しました。

参加各人の自己紹介が行なわれ、兄弟4人と長男の娘さんがいずれも関大卒業という関大ファミリーや、毎日自宅で同窓会をしているおしどり夫婦もおられて、皆さんから盛んな拍手をうけていました。またこの席で神野清相談役(昭44院博公)の近著書「混濁の世にも」の申す」が紹介され、希望者にサイン入りで渡されました。

このあと海津大崎へ向いましたが、交通渋滞で途中からバスを降りて徒歩で満開のお花見となり、湖面に長く伸びる桜と、遠景に竹生島が浮かぶなど琵琶湖独特のすばらしい眺望を楽しみました。お世話をいただいた和田正彦事業部長と藤田真岐子さん(平成元年社卒)にお礼を申し上げます。



婦人服

# ミツシエール

枚方ビオルネ1F

電話 0720-43-1922

岸上 隆昭(昭50年商卒)

スバゲッティ&バー

ポレポレがこのたび

移転しました。

メニューもより充実

させております。

枚方市岡東町8-6

商53卒南口宏之

Phone  
(0720)  
41-2302

**Pole Pole**



## 支部長杯ゴルフコンペのお知らせ

枚方支部長杯ゴルフコンペを下記の通り行います。先着順にて参加申込みを受け付けいたしますので、お早めをお願いいたします。

優勝トロフィーをはじめいろいろな賞品を用意いたしております。親睦を兼ねて秋の一日を楽しくお過ごし下さい。

◎日時 11月15日(水) 午前8時14分スタート

◎場所 私市カントリークラブ

◎申込先 枚方市宮之坂1-19-11

(株)あすなろうマイホームセンター

南野信夫。TEL0720-40-8880

Fax0720-40-1811

### ★福引き景品ご寄贈のお願い★

毎年ご好評をいただいています福引せん会を今年も行ないたいと思いますので、皆さんのご協力をお願いいたします。景品提供などのお問い合わせは枚方市茄子作1-34-5、和田正彦、電話0720-53-4454。昼は京阪交通社くずは営業所0720-57-7000まで。

### ◎お礼とお願い◎

会報第10号(記念号)発行に際し、ご丁寧なご祝辞を賜りましてありがとうございます。厚く御礼を申し上げます。

また広告にご協力をいただきました方々にも厚く御礼を申し上げます。同じ関大校友のお店ですので、皆さんよろしくご利用下さいようお願いいたします。広告にご協力いただける方は黄金野2-6-20大谷までお申し出下さい。

### ☆メンバー紹介⑨☆

高木潤子さん(平成5年法卒) 茄子作東31-6

総会の懇親会で福引き抽せんのお手伝いをしていただきました枚方支部のニューフェイスです。在学中は親族・相続などの民法4部を専攻されたとのこと。



大和ハウス工業(株)京都支店に勤務し、宅建の資格を持って、集合住宅営業、つまり土地の有効利用、節税対策としてのアパート経営をすすめる仕事をされています。

先日勤務先へ電話をすると、ほとんど毎日夜9時ごろまで残業しているとのこと、営業なのでノルマがあるのかもしれませんが、なかなかのガンバリ屋さんです。

趣味は美術鑑賞(特に工芸品など)、イラストなどを描くこと、お菓子作りだそうです。明るくて活発な感じのいい女性です。ほつほつ結婚適令期ですので、皆さん包容力のある男性(ご本人の希望です)を紹介してあげて下さい。昭和45年7月生まれです。(0記)

### ◆スタッフ募集中◆

枚方支部のスタッフとしてお手伝いをしていただける方はお申し出下さい。特に若い人の新しい企画、積極的な活動力に期待しています。

不動産のことはお気軽にお問合わせ下さい

## 株式会社 ストロング不動産事業部

〒532 大阪市淀川区西中島1丁目9番16号(新大阪ストロングビル1F)

☎(06) 304-0150(代) FAX(06) 304-0145

自  
社  
賃  
貸  
物  
件

●新大阪ストロングビル

●ストロング第5新大阪

●サンシャイン香里園Ⅱ

●キングスアベニュー流町A

●ストロング第1新大阪

●サンビアレ都島

●サンシャイン香里園Ⅲ

●キングスアベニュー流町B

●ストロング第3新大阪

●サンシャイン香里園Ⅰ

●サンシャイン香里園Ⅴ

○メゾン 野江

代表取締役 坂本 力(昭30卒)



## 会 員 通 信

このページは会員の皆さんが、紙面を通じて交流をしていただくために設けてあります。近況、趣味、会員の方々への呼びかけなど、ご自由に投稿して下さい。

荒田英路 (昭35経) 楠葉丘1-39-11

「生命と宇宙の結び目、心が一切を創る。運も成功も健康も、すべて心のゆきだ。心に宇宙の無限の力を取り込み、積極的に生きてみよう」という天風哲学を目下研究中です。

自分の心の中に何かの悩みがあるのならば、まず、「取り越し苦労」か「消極的思考」かいずれかである。

およそ悩みという心理現象くらい人生を暗くするものはない。「取り越し苦労」も「消極的思考」も百害あって一利ない。こういうことを一緒に勉強しませんか。

松久保達郎 (昭36経) 長尾東2-39-1

永年、大阪を離れ北関東地方に単身赴任中でありましたが、今度、本年2月24日付をもって、日本製箔(株)の監査役を任期満了につき退任いたしました。

つきましては時間にもだいぶゆとりができそうなので、本会のお手伝いでもできましたらと考えています。

愛場政雄 (昭27文・新) 香里ヶ丘8-24-9

野菜作り(昨年の実績23種)、無農薬、有機栽培、読書を楽しんでいます。

奥村伍生 (昭41法) 長尾西町3-44-41

なかなか出席できませんが、誌面はなつかしく読ませていただいております。

谷村一男 (昭27経) 東香里3-14-3

平素は全くご無音に打過ぎまして恐縮いたしております。同窓の皆様方にはご健勝にてお過しのことと拝申し上げます。枚方支部総会にはぜひ出席させていただきたいと思ひながら、欠席しておりますが、機会を得て拝顔の榮に浴したいと思っております。

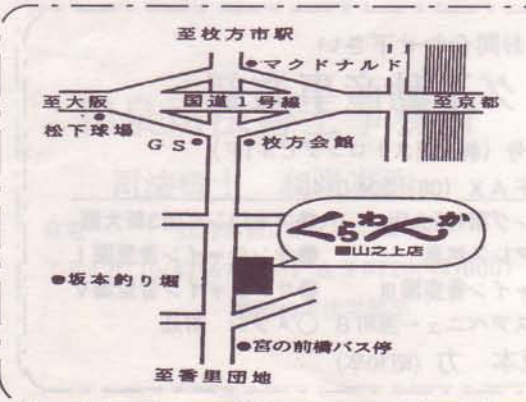
## 校友のお店・訪問記

枚方市駅東口改札を出て一階に降りると広い通路に面してBOOKS・呼文堂がある。

約400㎡のフロアーには各分野毎にコーナーが設けられており、時代の先端を行くコンピューター・コーナーにも豊富な書籍が並べられている。特に来店客が集まっているのは雑誌のコーナーで、立錫の余地もないほどである。

客層も幅広くOL、ビジネスマン、学生が多く、最近では宗教、心、哲学の本がよく売れているとのこと。ベストセラーは、「ソフィーの世界」(ヨースタイン・ゴルデル著)、「幸せになろうね」(斑鳩サハラ著)、「ねじまき鳥のクロニクル3」(村上春樹著)などです。

40万人都市枚方の情報文化の提供センターとしての役割を今後とも十分発揮していただきたいと思ひます。



# くらわんか

## ■山之上店

枚方市山之上2丁目23番9号

★ご連絡、お問い合わせは

電話=0720(61)2211

★フリーダイヤル=0120-489415

●営業時間=(昼)午前11時30分～午後3時迄  
(定休日ナシ) ●オーダーストップ(午後2時30分)

(夜)午後5時～深夜12時迄

●オーダーストップ(午後11時30分)